



Caritas Altenheim St. Michael

Lorenz-Hagen-Weg 10
81737 München

Tel.: 089 / 62704-0

Fax: 089 / 62704-137

E-Mail: st-michael@caritasmuenchen.org

Internet: www.caritas-altenheim-st-michael-muenchen.de



Finden Sie in unserer Einrichtung ein Zuhause

Das Caritas Altenheim St. Michael liegt in ruhiger, zentraler Lage im alten Perlach, zwischen der Pfarrkirche St. Michael und dem Perlacher Einkaufszentrum. Es ist umgeben von einer herrlichen, großen Gartenanlage, die zu Spaziergängen und zum Verweilen einlädt.

Auf vier Stockwerken leben im Altenheim St. Michael insgesamt 167 Bewohnerinnen und Bewohner zusammen, davon jeweils etwa 23 bis 29 in einem gemeinsamen Wohnbereich mit Aufenthaltsraum. Hier sitzt es sich gemütlich auf dem Sofa oder an den Tischen beieinander. Im Restaurant essen, im Café mit Mitbewohnern oder Angehörigen sitzen, im Garten spazieren gehen und den Tag mit anderen gestalten - leben Sie ganz nach Ihrem eigenen Rhythmus!

Die Grundlage für unser Handeln ist das christliche Menschenbild. Wir achten die Würde und Einzigartigkeit jedes Menschen, ohne Ansehen der Religion, der Kulturzugehörigkeit und des sozialen Standes.

Wir stellen uns auf die individuellen Bedürfnisse und Fähigkeiten des bei uns wohnenden Menschen ein, berücksichtigen dabei die lebensgeschichtlichen Erfahrungen und beziehen das soziale Umfeld mit ein.

Pflege erfolgt bei uns fachlich kompetent und angemessen nach den allgemein anerkannten pflege- und medizinwissenschaftlichen Erkenntnissen.

Verschiedene Gruppenangebote, Festivitäten und kulturelle Veranstaltungen bieten den Raum für Begegnung und die Möglichkeit speziellen Interessen nachzugehen.

In unserer Einrichtung sorgen wir für eine würdevolle Begleitung bis zum Lebensende. Dabei sehen wir auch das Sterben als Teil des Lebens.

Neben den regelmäßig angebotenen Informationsnachmittagen mit Hausbesichtigung gibt es auch die Möglichkeit individuell einen Termin zur Besichtigung und Beratung zu vereinbaren.

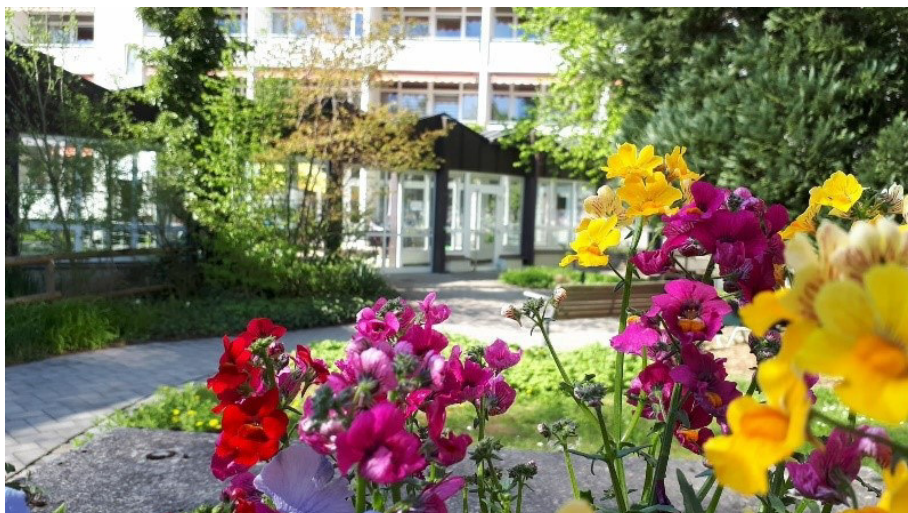
Ansprechpartner:

Heimleitung:	Michael Klotz
Pflegedienstleitung:	Marie Ciborowski
Einzugskoordination:	Zlatan Mihotek

Bürozeiten:	Montag - Freitag	08.30 – 17.00 Uhr
	Mittagspause	12:30 – 13:00 Uhr

Wir bieten:

- Teilnahme am sozialen Leben durch kleine Ausflüge in der näheren Umgebung und jahreszeitlich orientierte Feste
- Hauseigene Küche mit drei verschiedenen Mittagsmenüs zur Auswahl
- Soziale Begleitung, die alltagsnahe Angebote und Einzelbegleitung anbietet
- Eine gelebte christliche Hospiz- und Palliativkultur
- Hauseigene Wäscherei
- Raumpflege, an Ihre persönlichen Bedürfnisse angepasst
- Eigener Haustechnischer Dienst
- Wohnbereichsübergreifende Angebote bieten die Gelegenheit Bewohner außerhalb des eigenen Wohnbereichs kennenzulernen
- Ihren Hausarzt können Sie frei wählen. Das Haus kooperiert mit verschiedenen Fachärzten und externen Dienstleistern wie Zahnarzt, Physiotherapie und Fußpflege
- Ganztägig geöffnetes Café zum gemütlichen Zusammensitzen für Bewohner und Besucher. Servicezeiten: 14:30 Uhr - 17:30 Uhr
- Regelmäßige Gottesdienste in der hauseigenen Kapelle



Lage des Hauses

- Stadtteil Perlach
- Zwischen Perlacher Kirche St. Michael und PEP-Einkaufszentrum
- Ruhige Lage
- Haus mit großem Garten, der zum Spazieren und Entspannen einlädt
- Geschäfte, Banken, Apotheken, Hörgeräteinstitut und Optiker ca. 5-10 Gehminuten entfernt



Ausstattung des Hauses

- Restaurant mit Service
- Café mit Sonnenterrasse
- Gemeinschaftsräume in allen Wohnbereichen
- Eigener Friseursalon
- Hauskapelle
- Große Dachterrasse im 3. Stock
- Terrasse im 1. Stock
- Sitzgruppen zum Verweilen



Kapelle



Restaurant



Dachterrasse



Friseursalon



Eingangshalle



Café

Guten Appetit!

Eine vollwertige Ernährung, schmackhaft und appetitlich angerichtet, ist für Wohlbefinden und dadurch für Lebensqualität von wesentlicher Bedeutung.

Für abwechslungsreiche Speisen sorgt unser erfahrenes Küchenteam, das bei der Zubereitung neueste ernährungswissenschaftliche Erkenntnisse berücksichtigt.

Neben Frühstück, Mittag- und Abendessen bieten wir Ihnen auch verschiedene Zwischenmahlzeiten an.

Tee, Kaffee und Gebäck bekommen Sie auf Wunsch auf Ihrem Wohnbereich. Mehrmals im Jahr werden Aktionswochen durchgeführt, in denen z.B. bayerische, österreichische, italienische Spezialitäten auf dem Speiseplan stehen.

Sofern Ihnen keine Diät kost verordnet wurde, können Sie mittags zwischen drei und abends zwischen zwei verschiedenen Menüs wählen.

Da bei einigen Erkrankungen die Ernährung ein wesentlicher Teil der Behandlung und Lebensqualität sein kann, z.B. Diabetes mellitus, steht Ihnen unser geschultes Fachpersonal zu Verfügung.

Wir bieten folgende Kostformen täglich an:

- Vollkost
- Vegetarische Kost
- Sonderkostformen



Ausstattung der Appartements

Die 143 Einzelzimmer sind mit Waschbecken und Toilette und überwiegend mit Dusche ausgestattet.

In einigen Zimmern gibt es eine kleine Küche.

Die zehn Doppelzimmer, die sich im dritten Obergeschoss befinden, sind mit Waschbecken und Toilette ausgestattet.

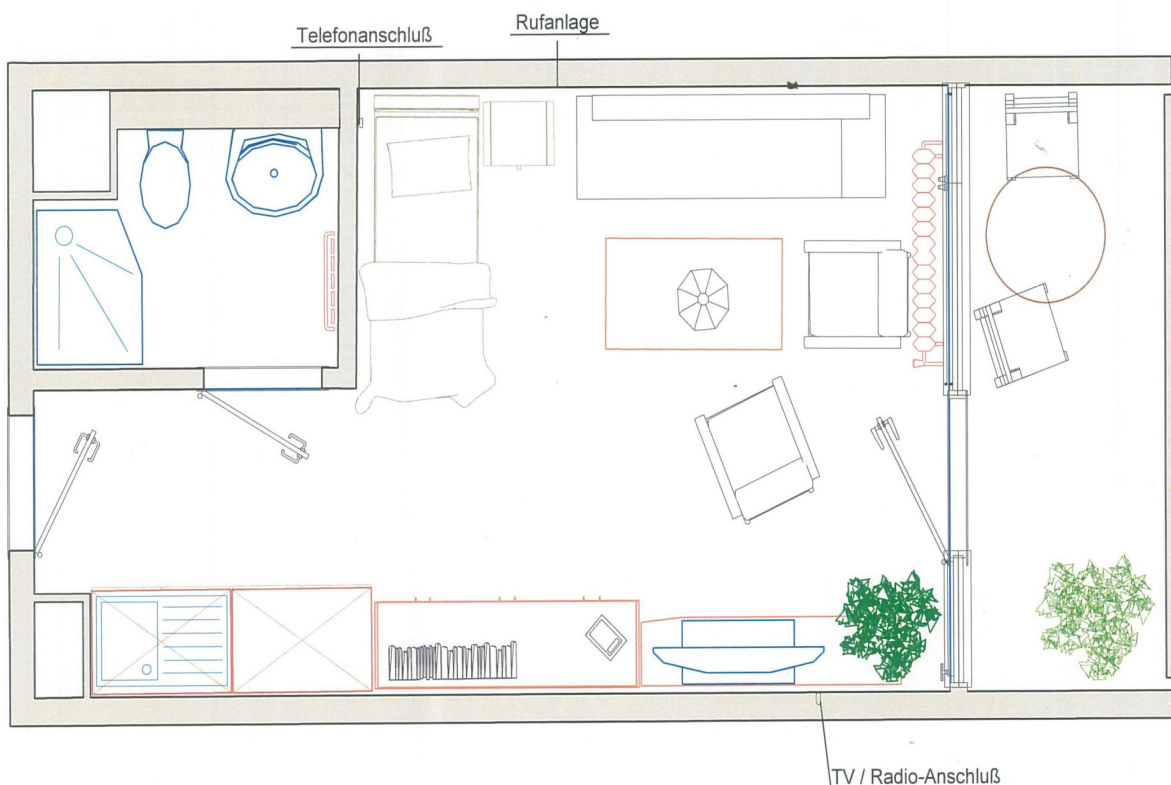
Die beiden Ehepaar-Apartments sind mit Bad, Schlaf- und Wohnzimmer sowie einer kleinen Küche genau richtig für zwei Personen geschnitten.

Die Erdgeschosswohnungen haben alle eine Terrasse, fast alle anderen Zimmer sind mit Balkon.

Die Zimmer sind mit einem Einbauschränk und auf Wunsch mit einem Pflegebett sowie passendem Nachtkasten zu haben. Alle anderen Möbel und Gegenstände bringen die Bewohnerinnen und Bewohner in der Regel mit, wie zum Beispiel Lampe, Vorhänge, Bettwäsche, Bettzeug und Möbel. So wird aus Ihrem Zimmer ein richtiges Zuhause.

Einzelzimmer: ca. 26 qm

Zweibettzimmer: 39 qm



Verkehrsanbindung

U-Bahn

U5-Haltestelle: Neuperlach-Zentrum

U2-Haltestelle: Innsbrucker Ring, umsteigen zur U5

Bus

**Linie 55 vom Ostbahnhof kommend
Haltestelle: Pfanzeltplatz oder
Wilhelm-Högner-Straße**

**Linie 139 aus Richtung Harlaching
kommend
Haltestelle: Holzwiesenstraße oder Pfanzeltplatz**

**Linie 196 und 197 aus Richtung
Neuperlach Zentrum kommend**

